



NEOLIFE[®]
SOLUTIONS CONSTRUCTIVES

BARDAGE SMART 9

Pour vêtture de façade ventilée avec ou sans isolation (ITE)

Classement feu C-s3,d0 – M2 avec aspect claire-voie

FICHE TECHNIQUE

réf BSFT 05-2019-005



INNOVIR[®]

Le booster des éco-innovations en Rhône-Alpes

MADE IN FRANCE



POINTS FORTS



INTERMARCHÉ (Civens, France)

MAITRE D'OUVRAGE :

CIA INTERNATIONAL

REALISATION :

2018

PRODUIT :

SMART Night & Ocean – 1000 m²



NEOLIFE[®]
SOLUTIONS CONSTRUCTIVES

ESTHETIQUE



SMART 9 :
ondes de 9 cm



FORMATS & PROFILS

- Grande longueur de 325 cm et largeur de 30cm, soit 1 m² par lame
- Ondes de 9 cm de largeur vue avec espacement de 1,4 cm entre les ondes
- Profondeur du joint , non brossé, de 14 mm pour un aspect à claire-voie



EFFET DE MATIÈRE

- Une vibration de surface vient sublimer la lumière avec un changement d'intensité tout au long de la journée.
- Aspect unique entre bois et minéral, fibres visibles et toucher chaud
- Aspect claire-voie marqué avec une régularité des rainures garantie
- Jeu de seulement 6mm en bout de lame pour une lame de 3,25m



NEOLIFE[®]
SOLUTIONS CONSTRUCTIVES

ENVIRONNEMENTAL

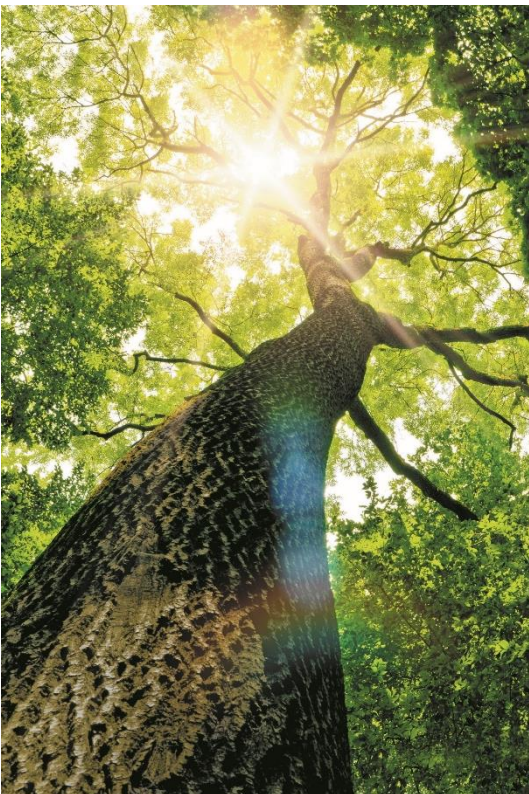


UN NOUVEAU MATERIAU ECOLOGIQUE

- Fabriqué en VESTA® X-Fire, nouveau matériau en bois reconstitué qui allie la naturalité du bois à la résistance du minéral
- 75% de fibres de bois
- Sans produit toxique, sans colle, sans agent de couplage ni métal lourd

ISSU DE SOURCES LOCALES

- Conçu et fabriqué à 100% en France
- Fibres de bois issues à 100% de proches forêts européennes



100% RECYCLABLE

- NEOLIFE met une priorité à la recyclabilité de ses produits au cours du processus de fabrication
- NEOLIFE exige un engagement écologique de ses partenaires vers une norme ISO 14001
- NEOLIFE propose à ses clients de recycler les déchets de chantier (sur étude)



NEOLIFE[®]
SOLUTIONS CONSTRUCTIVES

RESISTANT



RESISTANT

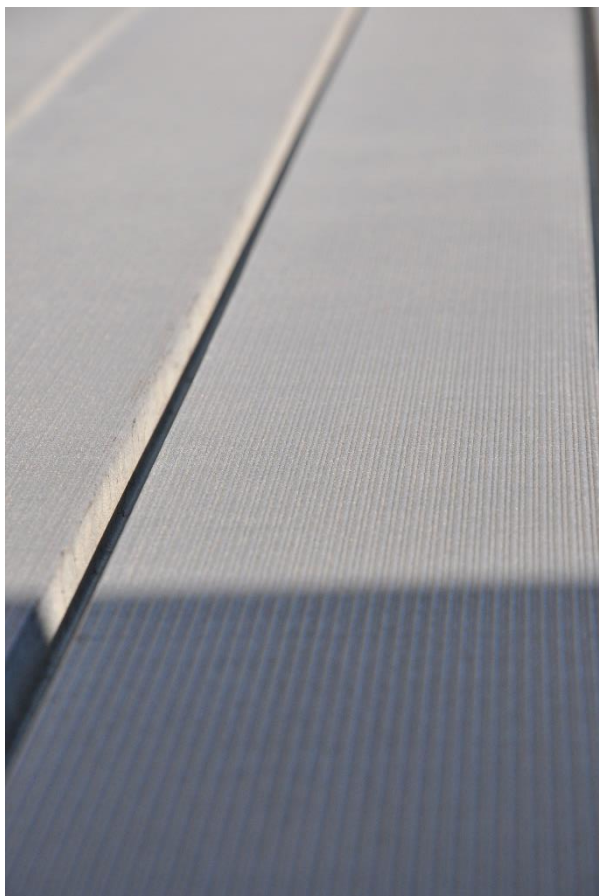
- **Stabilité dimensionnelle exceptionnelle** avec 1,5mm par mètre linéaire de dilatation pour un delta de température de 50°C (ou 2mm / ml pour 80°C) : équivalent à l'aluminium
- **Supporte les grandes amplitudes thermiques**
- **Imputrescible, sans reprise d'humidité**
- **100% résistant aux insectes lignivores**
- **Résistance aux UVs** : stabilisation durable sur la couleur du pigment minéral après éclaircissement de la fibre de bois
- **Disparition des tags et rayures par nettoyage traditionnel ou brossage**

CLASSEMENTS

- **FEU** : C-s3, d0 (M2)
- **CHOC** : Résistance maximale : Q4
- **SISMIQUE** : Adapté aux zones de sismicité 1,2,3 et 4 pour des bâtiments d'importance 1,2,3 et 4.
- **VENT** : Résistance maximale : V4



RAPIDE A POSER



RAPIDITE ET QUALITE DE POSE

- Lames d' 1 m² pour seulement 11 kg
- Fixation sur litelage ventilé classique, bois ou métal, avec entraxe de 40 à 60 cm
- Emboitement des lames en butée pour garantir des rainures régulières et parallèles
- Vissage en fond de rainure avec vis laquées coordonnées rendues pratiquement invisibles
- Pose verticale et horizontale sur profils bois ou métal

GESTION DES ANGLES & RETOURS

- Horizontal : coupe d'onglet à 45° pour des angles parfaitement réguliers ou couvre-joint d'angle aluminium avec RAL coordonné
- Vertical et sous-face : Avec ou sans couvre-joint d'angle aluminium coordonné



PARFAITEMENT ADAPTÉ A L'ITE

SUPPORT MUR BOIS OU MAÇONNÉ AVEC PROFILS BOIS OU MÉTAL

▪ VETURE ADAPTÉE A TOUT TYPE DE COMPLEXE D'ITE

- Construction neuve
- Réhabilitation
- Adapté à tout type d'isolant

▪ POUVOIR ISOLANT SUPÉRIEUR AU BOIS

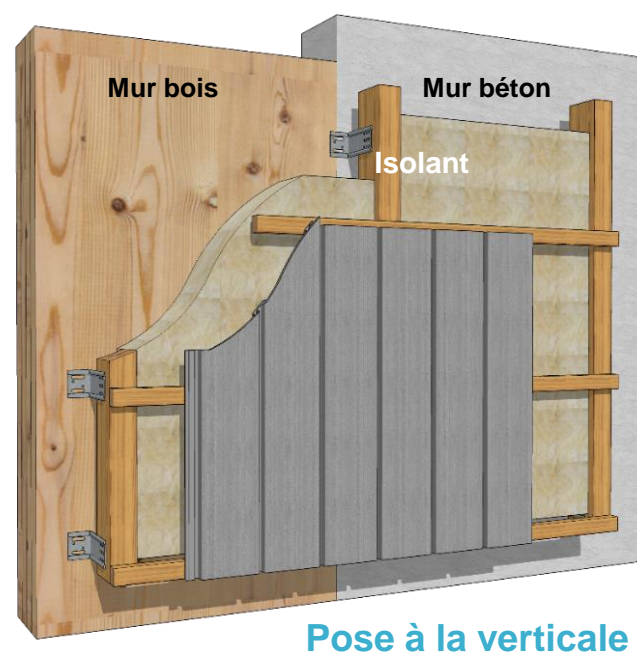
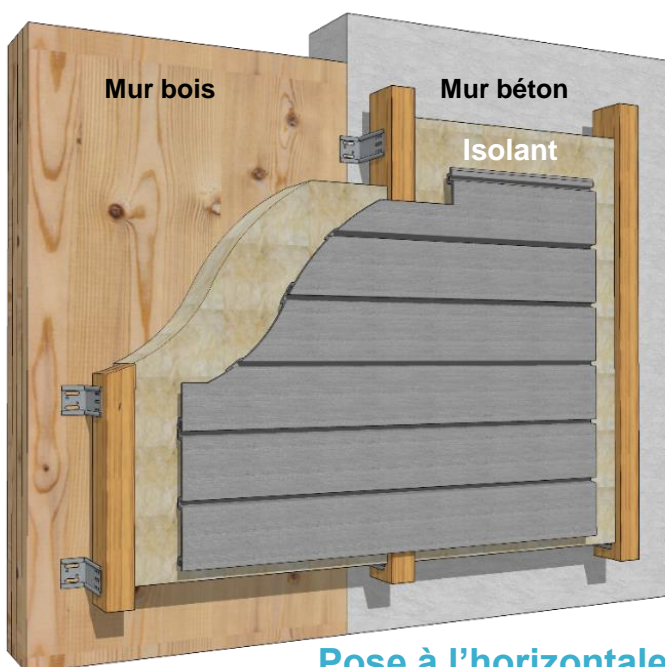
- Lambda de 0,07 W/m.k

▪ EXCELLENTE RÉSISTANCE AUX RISQUES SISMIQUES

- Compatible sur les zones 1 - 2 - 3 et 4
- Pour les bâtiments de catégories d'importance 1, 2, 3 et 4
- Avec isolant jusqu'à 250 mm

▪ DEMONTABLE UNITAIREMENT

- Facilite les opération de maintenance

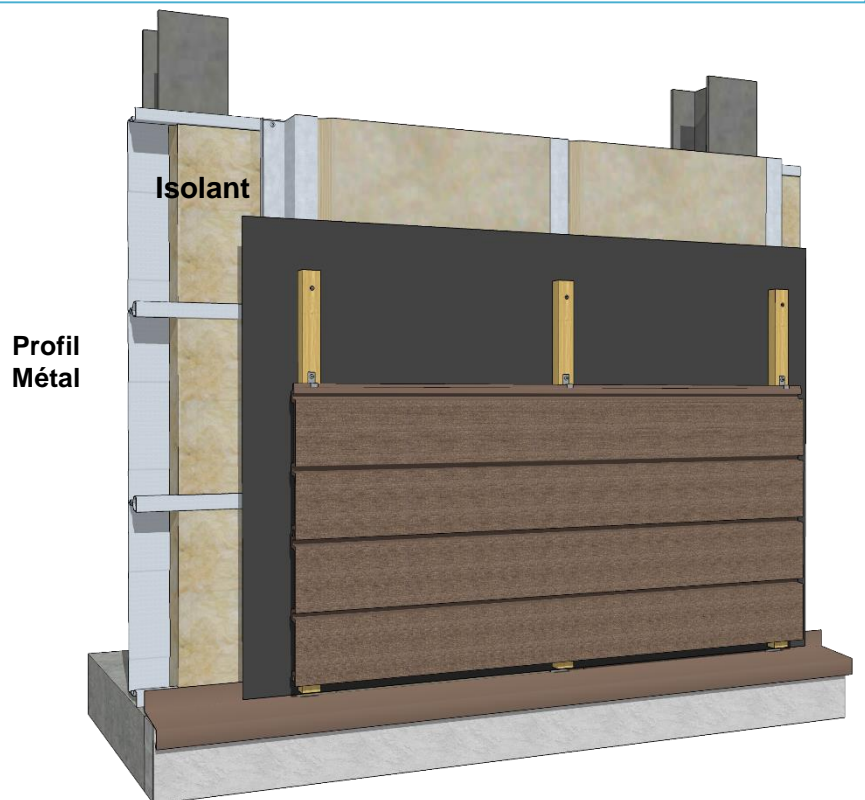


PARFAITEMENT ADAPTÉ A L'ITE

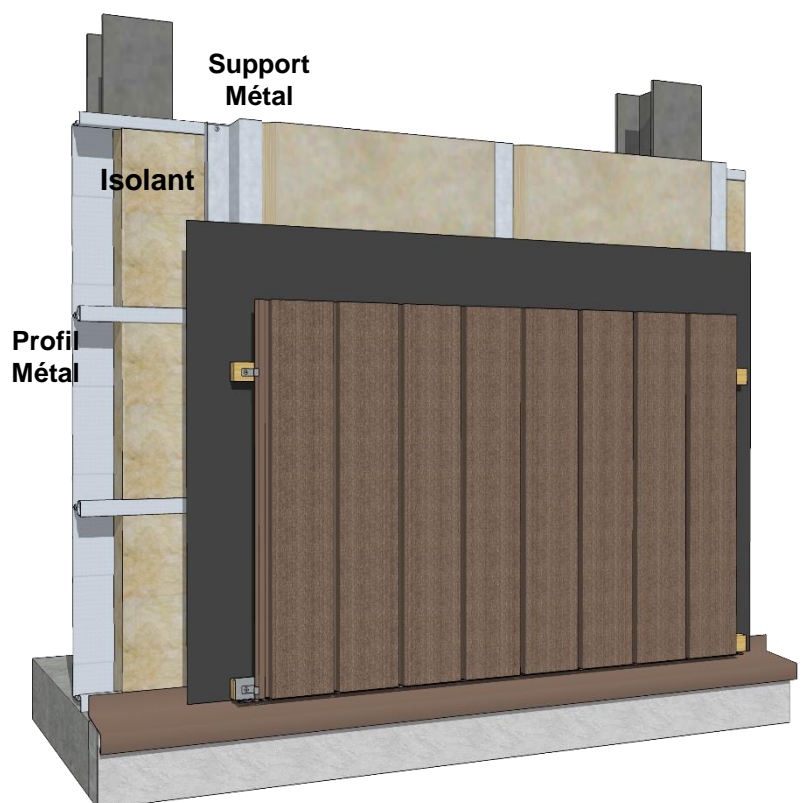
SUPPORT MUR OSSATURE METALLIQUE AVEC PROFILS MÉTAL

IMPORTANT

- Pose à prévoir sur un litage ventilé en bois ou métal de section minimale de 20 x 40 mm
- Entraxe de 400 ou 600 mm selon abaque des domaines d'application
- Film pare-pluie contre l'isolant obligatoire pour garantir l'étanchéité du mur
- Dans tous les cas, préserver au minimum 2 cm de ventilation à l'arrière du bardage.



Pose à l'horizontale



Pose à la verticale



TEINTES NATURELLES

6 COULEURS TEINTÉES DANS LA MASSE par pigments minéraux naturels



Night

Ocean

Sand

Heat

Earth

Sun

EQUIVALENCE RAL

Nous indiquons ci-dessous les RAL de façon purement indicative car ils concernent des peintures et non une matière teintée par des pigments minéraux et des fibres de bois comme l'éco-matériau VESTA®.

Ils sont une meilleure indication pour le laquage des couvre-joints assortis à chaque couleur.

Night

*RAL 9004

Ocean

*RAL 7046

Sand

*RAL 1019

Heat

*RAL 8017

Earth

*RAL 8019

Sun

*RAL 1019

En raison de disparités inhérentes à l'étalonnage des écrans ou aux encres d'impression, les coloris représentés sur cette fiche peuvent présenter de légères différences avec ceux des échantillons réels.



NEOLIFE[®]
SOLUTIONS CONSTRUCTIVES

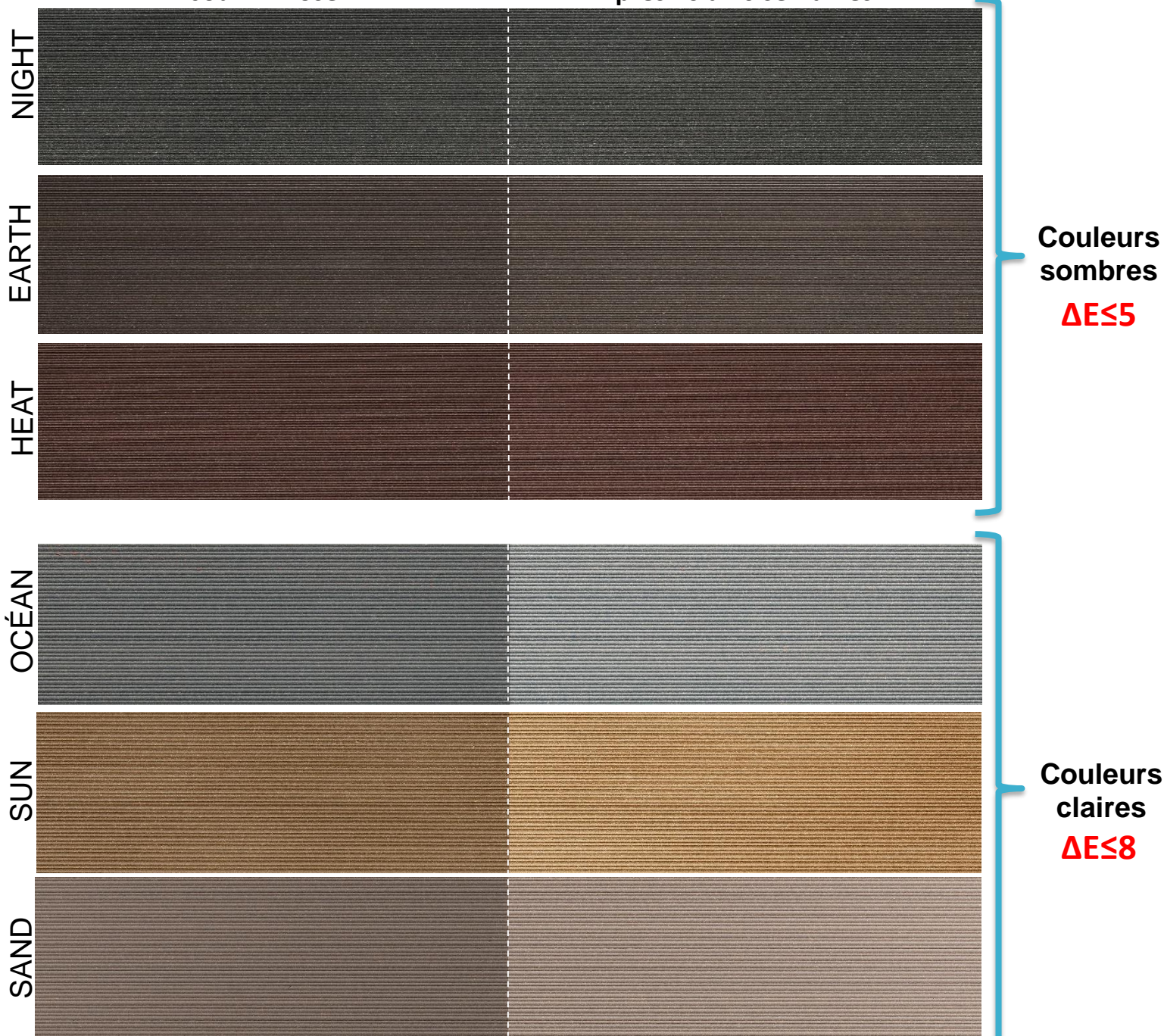
VIEILLISSEMENT

VIEILLISSEMENT MAÎTRISÉ DU MATERIAU

- Le VESTA® est un matériau naturel constitué jusqu'à 82% de fibres de bois et de pigments minéraux qui apportent la couleur.
- Après la pose, la fibre va naturellement bronzer avant de s'éclaircir. En quelques semaines (environ 10 à 16 semaines selon l'orientation et la météo), les lames vont se stabiliser sur la teinte du pigment minéral.
- L'éclaircissement sera plus net sur les couleurs claires que sur les couleurs sombres.
- Cette différence, appelée **Delta E**, est en moyenne de 8 pour les couleurs claires et de 5 pour les couleurs sombres.
- Une fois stabilisé la couleur restera dans un **Delta E de 3** (nuance très faible) pour l'ensemble des couleurs avec une prise de patine.

Jour 1 : Pose


Après 10 à 16 semaines




En raison de disparités inhérentes à l'étalonnage des écrans ou aux encres d'impression, les coloris représentés sur cette fiche peuvent présenter de légères différences avec ceux des échantillons réels.

PROFILS & ACCESSOIRES

LAME SMART 9

Références	Désignations	Couleurs	Stock	Profils
BS30325O5	Smart 9 cm / 3 ondes - Aspect Vibré	Océan	NON	
BS30325H5	Smart 9 cm / 3 ondes - Aspect Vibré	Heat	NON	
BS30325S5	Smart 9 cm / 3 ondes - Aspect Vibré	Sand	NON	
BS30325U5	Smart 9 cm / 3 ondes - Aspect Vibré	Sun	NON	
BS30325N5	Smart 9 cm / 3 ondes - Aspect Vibré	Night	NON	
BS30325E5	Smart 9 cm / 3 ondes - Aspect Vibré	Earth	NON	

PROFIL D'ANGLE SMART en Alu Laqué

Références	Désignations	Couleurs	Stock	Profils
BSPA300O1	Colis de 2 profils SMART en alu laqué de 1mm de longueur 300cm - RAL 7046	Océan	OUI	
BSPA300H1	Colis de 2 profils SMART en alu laqué de 1mm de longueur 300cm - RAL 8017	Heat	OUI	
BSPA300S1	Colis de 2 profils SMART en alu laqué de 1mm de longueur 300cm - RAL 1019	Sand	OUI	
BSPA300U1	Colis de 2 profils SMART en alu laqué de 1mm de longueur 300cm - RAL 1011	Sun	OUI	
BSPA300N1	Colis de 2 profils SMART en alu laqué de 1mm de longueur 300cm - RAL 9004	Night	OUI	
BSPA300E1	Colis de 2 profils SMART en alu laqué de 1mm de longueur 300cm - RAL 8019	Earth	OUI	

VIS

Références	Désignations	Stock	Couleurs
VIS BA "N°RAL"	VIS INOX A2 pour Bois et Alu - 4,2 x 32mm Boite de 500 vis	OUI	Laquée RAL Cf page 9 « Couleurs »
VIS IN "N°RAL"	VIS INOX A4 pour Bois et Alu - 4,2 x 32mm Boite de 500 vis	NON	Laquée RAL Cf page 9 « Couleurs »
VIS ME "N°RAL"	VIS BI-METAL pour Acier - 4,8 x 21mm Boite de 500 vis	NON	Laquée RAL Cf page 9 « Couleurs »

Nombre de vis par m ²	SMART 9
Entraxe 60 cm	20 vis / m ²
Entraxe 40 cm	30 vis / m ²
Nombre de vis / onde	1



PRINCIPES DE POSE ET REMARQUES IMPORTANTES



INTERMARCHÉ (Civens, France)

MAITRE D'OUVRAGE : CIA INTERNATIONAL
REALISATION : 2018
PRODUIT : SMART Night & Ocean – 1000 m²



NEOLIFE[®]
SOLUTIONS CONSTRUCTIVES

REMARQUES IMPORTANTES

Les dispositions de pose de bardage sont à respecter.

Les erreurs de réalisation ne sont pas couvertes par la garantie NEOLIFE®.

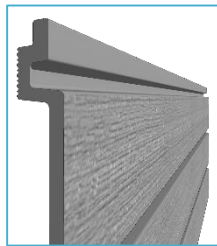
Un poseur agréé* sera à même de vérifier la conformité du projet au DTU en vigueur.

RECOUPE

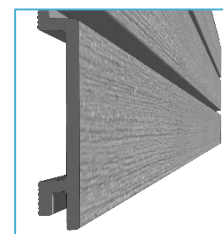
- Lames livrées en longueur standard avec -0 / +2 cm
- Prévoir obligatoirement un ré-équerrage avant la pose
- Prévoir une recoupe à longueur selon calepinage

DÉMARRAGE

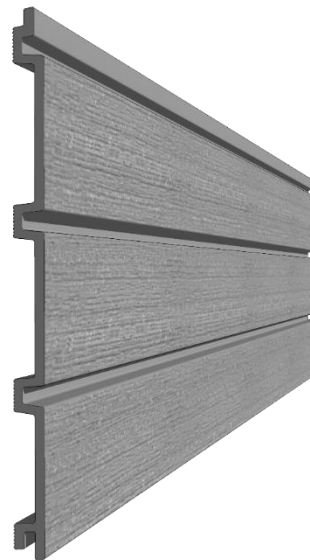
- Pose verticale : Il est préférable d'orienter les lames dans le même sens pour uniformiser la couleur. En effet l'aspect vibration crée une accroche de lumière différemment selon le sens.
- Pose horizontale : Placer la gorge en position basse et la languette en position haute :



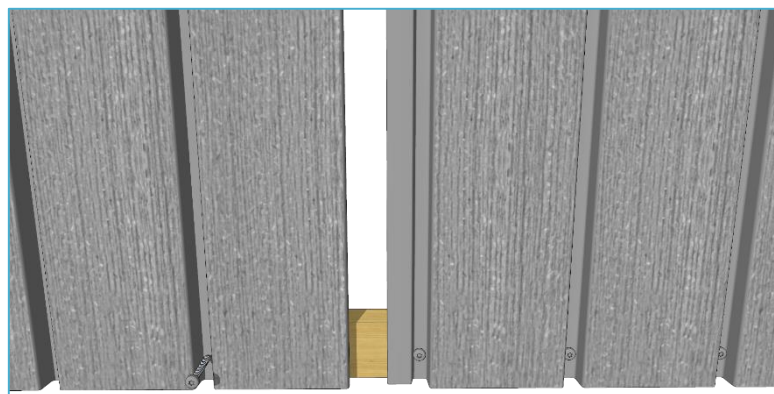
Languette en haut



Gorge en bas



Pose Horizontale



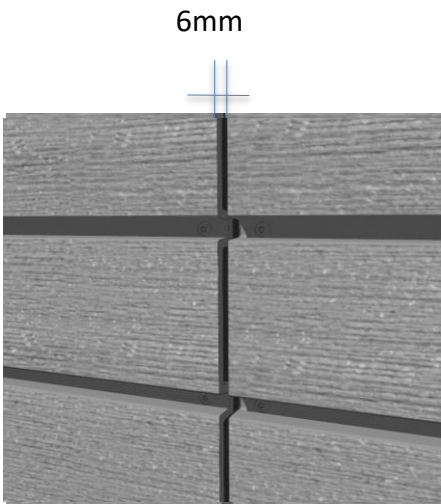
Pose Verticale

* Consulter NEOLIFE pour connaître la liste des poseurs agréés



REMARQUES IMPORTANTES

RESPECT DES ESPACES DE DILATATION DE 6 mm



- Prévoir un espace minimum de 6 mm entre les lames de 3m25 et les éléments contigus (menuiserie, mur, autre lame de bardage...) afin d'anticiper toute dilatation naturelle subie par les lames de bardage NEOLIFE®.

PAS D'UTILISATION STRUCTURANTE

- Les lames ne doivent en aucun cas être mises en place dans le cadre d'ouvrage autoporteur ou structurant.
- Les réglementations et recommandations professionnelles régissant la pose de bardage doivent être respectées.

PAS DE FONCTION D'ÉTANCHÉITÉ

- Les lames ne sont pas conçues pour être étanches.
- Elles doivent être couplées avec un système de pare-pluie qui assurera l'étanchéité si besoin et selon réglementation (DTU).

FIXATION D'ÉLÉMENTS RAJOUTÉS EN FAÇADE

- Le bardage est non porteur.
- Tout élément à fixer en façade doit absolument chercher la structure porteuse présente à l'arrière du bardage.

PROCÉDURE

Les préconisations et recommandations stipulées dans la fiche technique NEOLIFE®, disponible sur le site internet www.neolife-solutions.com, ne se substituent pas à la réglementation relative à la sécurité, l'environnement et aux dispositions professionnelles réglementaires.



NEOLIFE®
SOLUTIONS CONSTRUCTIVES

REMARQUES IMPORTANTES

PRÉPARATION DU SUPPORT

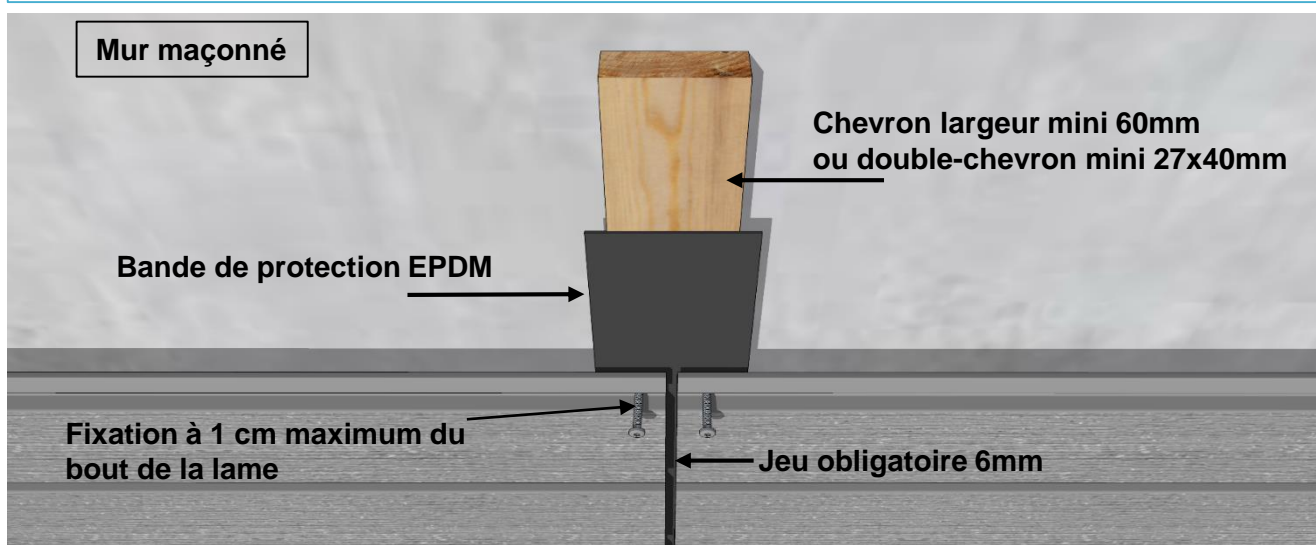
ATTENTION :

Respecter les réglementations et recommandations professionnelles régissant la pose de bardage

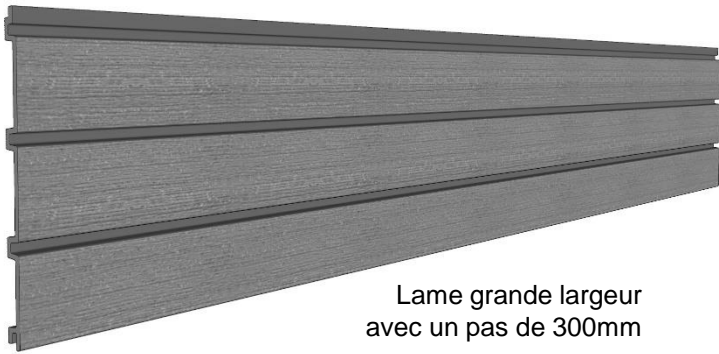
CONSEILS IMPORTANTS :

- Le litage bois doit être strictement plan afin de créer un rendu parfait (coplanéité maximale 2mm)
- La pose est à prévoir sur un litage ventilé en bois de section minimale 27x40mm ou en métal de section 30 x 30 mm avec un entraxe de 400 ou 600 mm selon abaque des domaines d'application.
- Ce litage peut être fixé sur tout support (bois, métal, béton...) avec ou sans isolation par l'extérieur.
- Dans tous les cas, il faut préserver au minimum 2 cm de ventilation à l'arrière du bardage (cf DTU 41.2).
- Les liteaux doivent être posés perpendiculairement au sens du bardage.
- En pose verticale, la ventilation du bardage sera assurée dans l'onde du bardage sur un litage simple à l'horizontale.

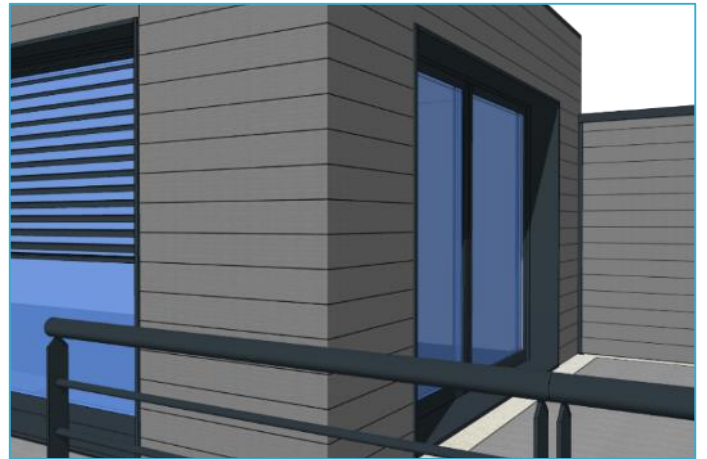
Tous les joints doivent être portés par un liteau. La vis de fixation doit être positionnée à 1 cm du bout de la lame que ce soit en pose horizontale comme en pose verticale :



PRINCIPES DE POSE



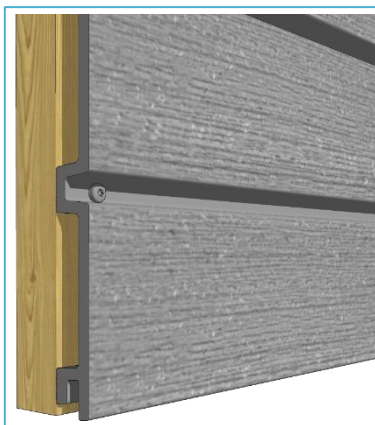
Lame grande largeur
avec un pas de 300mm



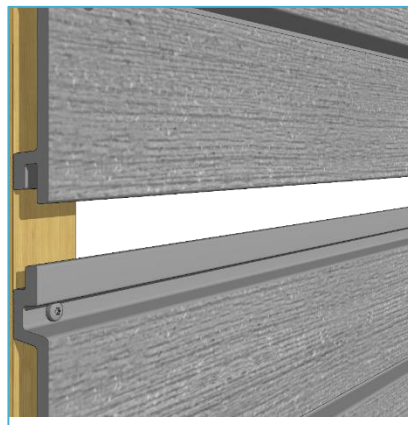
Coupe d'onglet avec rainures parfaitement alignées



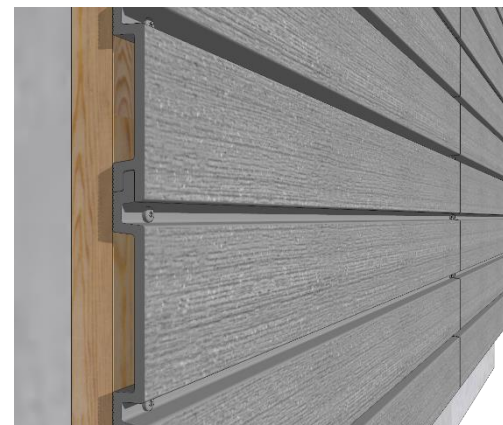
Pose horizontale et verticale, avec calepinage varié



Fixation par vissage discret
en fond d'ondes
avec vis à tête laquée



Emboîtement facile
des lames en butée



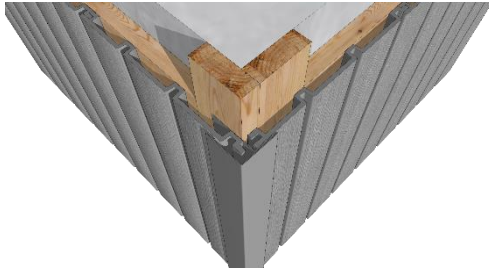
Ajustement parfait
et rainures régulières



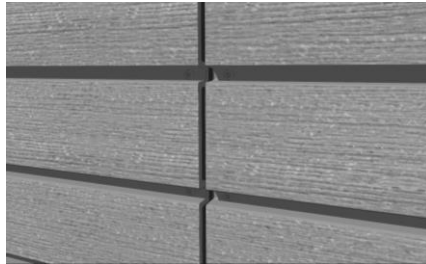
NEOLIFE[®]
SOLUTIONS CONSTRUCTIVES

PRINCIPES DE POSE

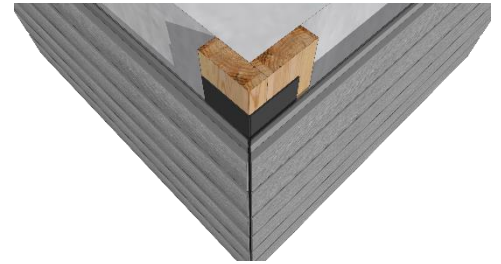
**Le bardage SMART 9 de NEOLIFE®
se pose avec tous les accessoires traditionnels de façade et de couverture**



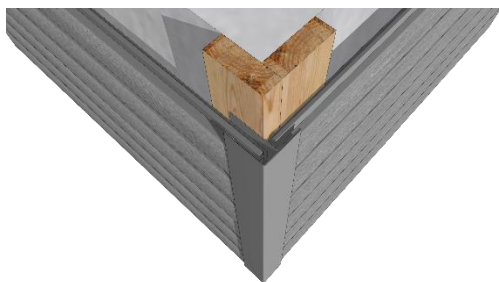
Angle sortant avec couvre-joint pour pose verticale



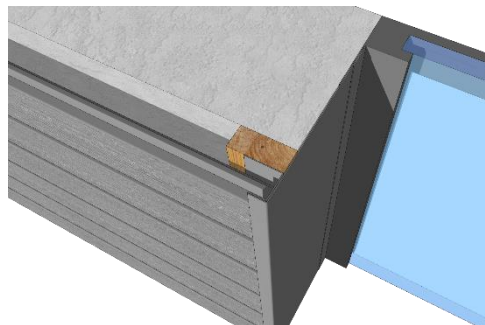
Joint creux ouvert en bout de lames de 6mm



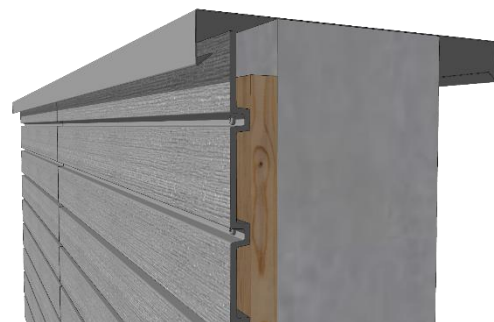
Angle sortant en coupe d'onglet avec bec d'oiseau
Pose horizontale



Angle sortant avec couvre-joint pour pose horizontale



Jambage d'embrasure avec tableau métal



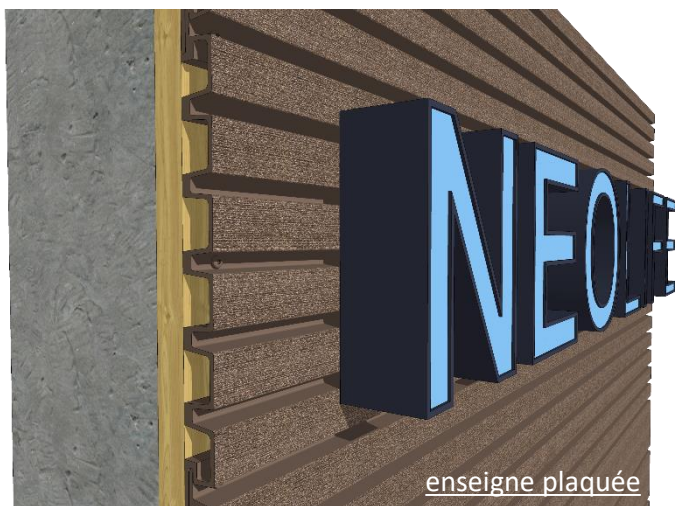
Couvertine avec goutte d'eau et lame d'air



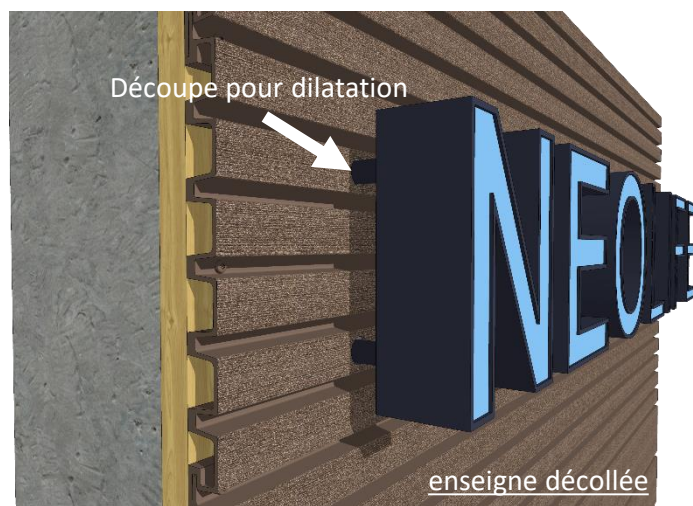
NEOLIFE®
SOLUTIONS CONSTRUCTIVES

BONS CONSEILS DE CONCEPTION

POSE D'ENSEIGNE



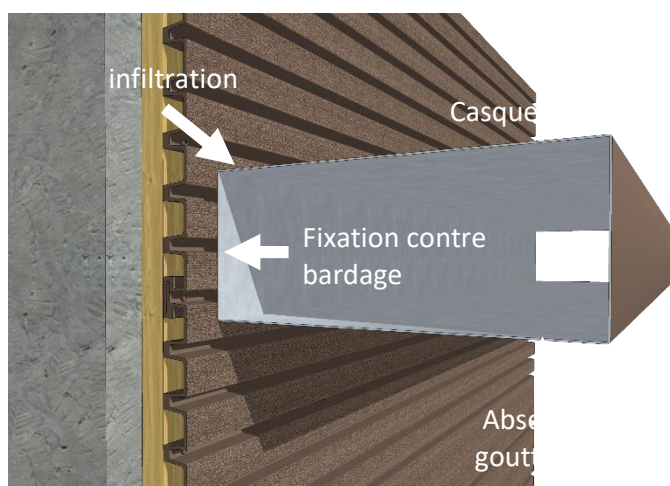
Enseigne plaquée contre le bardage sans gestion de l'écoulement de l'eau sale : Provoque des taches de poussières et de graisse de pollution sur le bardage.



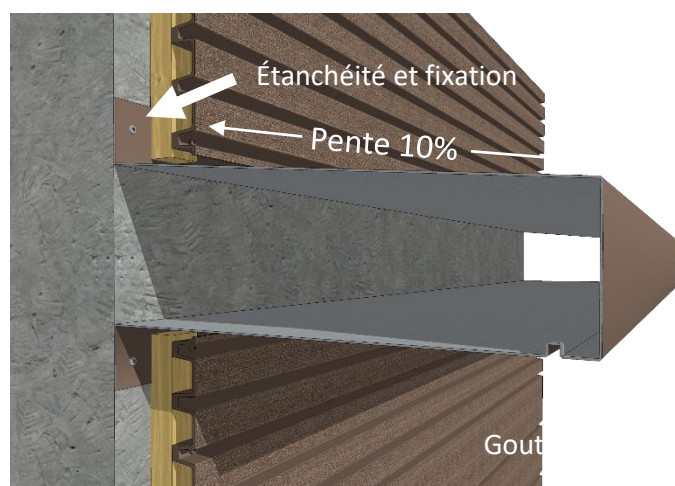
→ Conseil :

Décoller le volume de l'enseigne de quelques centimètres par rapport au bardage avec fixation dans le mur porteur.

GESTION DES CASQUETTES



Casquette métallique plate sans gestion de l'étanchéité : Infiltration d'eau sale entre la casquette et le bardage qui provoque des taches d'humidité.



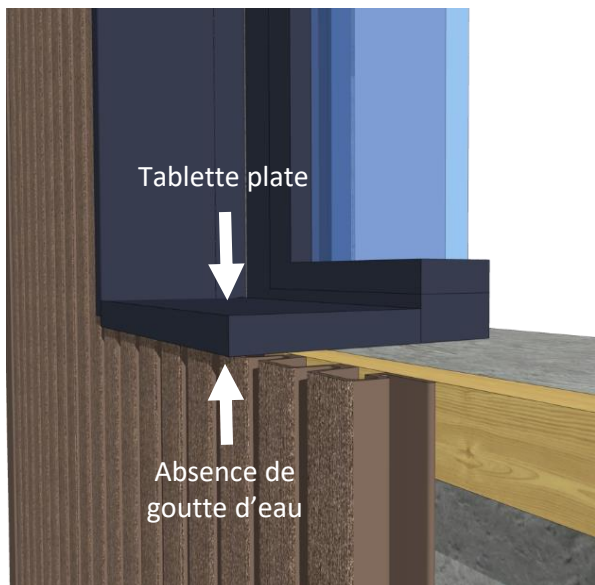
→ Conseil :

Poser la casquette avant le bardage en gérant l'étanchéité contre le pare-pluie. Prévoir une casquette avec une pente de 10% et une goutte d'eau afin d'éviter le ruissellement de l'eau sur le bardage.

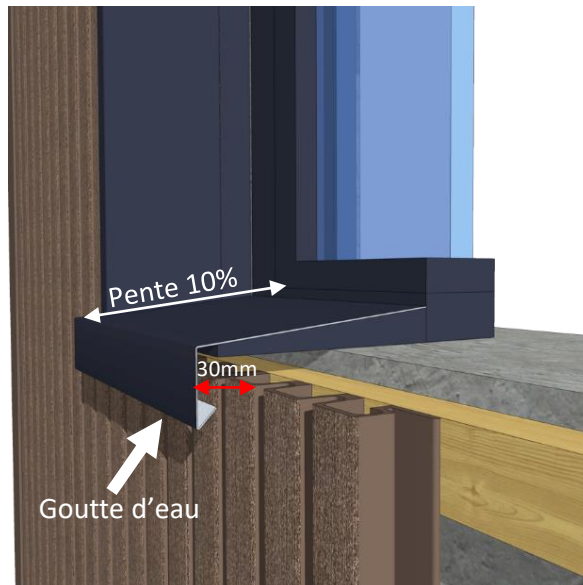


BONS CONSEILS DE CONCEPTION

TABLETTE DE MENUISERIE



Tablette de fenêtre plate et sans goutte d'eau : La poussière et la pollution s'accumulent sur la tablette et provoquent des coulures sur le bardage.

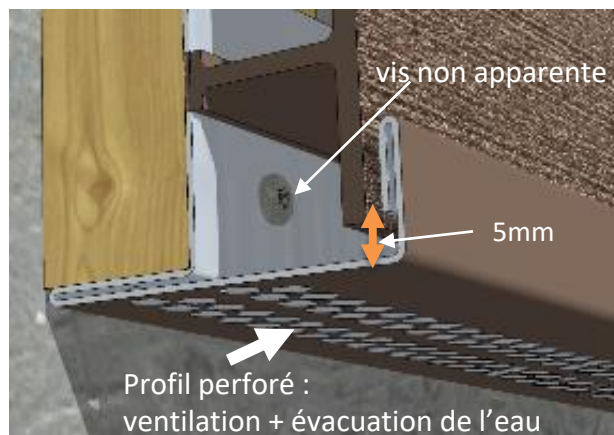


→ Conseil : Réaliser une tablette avec une pente de 10% minimum et une goutte d'eau avec une dépassée de 30 mm.

GESTION BAS DE BARDAGE



Lames posées sur un profil métallique qui stocke l'eau : Provoque une remontée d'humidité par capillarité; Absence de ventilation.



→ Conseil : Utiliser un profil métal perforé et rehausser les lames de bardage de 5mm au dessus du profil.



ENTRETIEN



INTERMARCHÉ (Civens, France)

MAITRE D'OUVRAGE :

CIA INTERNATIONAL

REALISATION :

2018

PRODUIT :


SMART Night & Ocean – 1000 m²




NEOLIFE[®]
SOLUTIONS CONSTRUCTIVES


NETTOYAGE DE CHANTIER

Selon la saleté des lames en fin de chantier (terre, poussières de chantier...) et notamment dans les rainures, des auréoles de pluie sale peuvent se former en surface.


 NEOLIFE conseille d'effectuer à l'avancement un nettoyage à l'eau sous pression dans le sens des lames, à 20cm maximum de la surface et sans utiliser la buse rotative de décapage.

Conseils :

 Ne pas omettre **de laver au préalable les tablettes de fenêtre** sur lesquelles les poussières de chantier s'accumulent et risquent de tacher le bardage à la première pluie avant réception !

 **Concevoir des menuiseries métalliques avec une « goutte d'eau »** sur la tablette afin de maîtriser le ruissellement sur les façades. Idem pour les enseignes ou tout objet en saillie sur la façade qui doivent être dument décalés de la façade ou rendus étanche

Attention :

 Si des travaux de bitumage interviennent après la pose des lames, NEOLIFE recommande de protéger le bardage par un film plastique.

En effet, dans le cas contraire, une vapeur grasse peut se propager à la surface et dans les rainures. Il faudra alors utiliser un dégraissant pour nettoyer les lames comme tous les éléments alentours.



GRANDE DURABILITE

ENTRETIEN LIMITE :

Le matériau n'exige aucun traitement de protection du bois (huiles, lasures, saturateurs...)

- Le matériau VESTA® est naturellement équivalent Classe d'emploi 4 pour le bois massif
- Il est hautement hydrophobe et imputrescible : aucun développement de champignons, algues, mousses
- Il résiste aux parasites et insectes : n'exige aucun traitement contre les termites



NEOLIFE®
SOLUTIONS CONSTRUCTIVES

GESTION DES TACHES ET DETERIORATIONS

TACHES

▪ **Auréoles de tannins :**

Pendant les premières semaines, la pluie peut créer des auréoles de tannins par endroit, notamment sur des bardages de couleur claire. Elles se délaveront avec la prochaine averse et s'atténueront jusqu'à disparaître. Attention à ne pas les confondre avec des auréoles de poussières ou de pollution qui apparaissent sur tous les matériaux !

• **Produits d'entretien à base de Javel :**

Léger éclaircissement. Lavage à l'eau à compléter si besoin par un brossage dans le sens de la lame.

• **Graffitis, huiles, peinture et encre :**

Produit détachant spécialisé (ex : « STG 5 BIO » de STG)

▪ **Graisses de bitume :**

Produit détachant spécialisé (ex : « Scalp Aqua 03 »)

▪ **Traces d'oxydation suite à un contact avec du métal corrodé :**

Produit dégrissant spécial bois (ex : « Scalp Neutral DA 66 »)

Attention :

- Analyser finement la substance à nettoyer avant de valider un produit !
- Tester le produit sur une petite surface peu visible avant de l'appliquer plus largement sur toutes les lames !
- Laisser un bon laps de temps après exposition aux UVs notamment, afin d'être sûr de ne pas créer une réaction inesthétique !

DÉTÉRIORATIONS

- Rayures, cigarettes et abrasion : Brosser dans la longueur avec une brosse en laiton

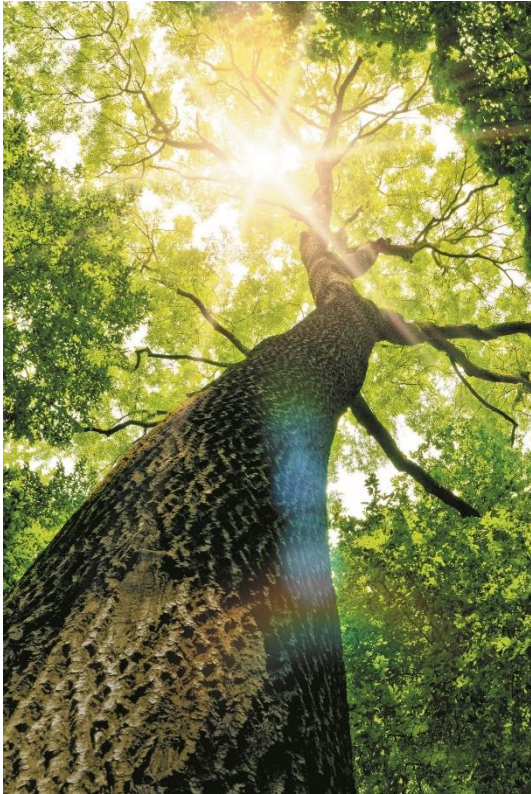


QUALITES ENVIRONNEMENTALES



NEOLIFE[®]
SOLUTIONS CONSTRUCTIVES

ECO-MATERIAU VESTA®



VESTA® (Vegetal, Ecological Stable Timber Advantage) est un nouveau matériau environnemental aux propriétés exceptionnelles qui allie la naturalité du bois à la résistance du minéral.

Il a été mis au point par le centre de Recherche de bio-matériaux NEOCO® du groupe NEOLIFE®, spécialisé en green technologies, en partenariat avec des experts européens.

TENEUR EXCEPTIONNELLE EN FIBRES

DE BOIS VESTA® révolutionne les éco-matériaux et la conception des solutions environnementales destinées au bâtiment et l'aménagement des espaces extérieurs. Il répond enfin à la demande des architectes, paysagistes et bureaux d'études orientés sur des projets d'éco-construction et de développement durable.



ECO-MATERIAU VESTA®

ECOLOGIQUE ET RECYCLABLE

Les fibres de bois de VESTA® proviennent à 100% de chutes de scieries et sont issues de forêts européennes gérées durablement. La fabrication du matériau n'a ainsi nécessité aucun abattage d'arbres et n'est pas issue de bois traité de palettes de récupération. Aucun additif nocif à l'environnement n'a été nécessaire à son élaboration.

Le matériau VESTA® est 100% recyclable, avec une parfaite traçabilité : il ne contient que des substances vierges (et non des matériaux recyclés pour lesquels il n'existe aucune traçabilité).

SAIN

Il est sans solvants, sans colle, sans phtalates et ne contient aucuns métal lourd.

STABLE ET RÉSISTANT

Les fibres de VESTA® bénéficient d'un traitement thermique qui leur confère un caractère hydrophobe. La formule renforcée en résine minérale, sels minéraux et antioxydants apporte des qualités de résistance mécanique et de résistance feu tout à fait remarquables.

Teintée dans la masse par des pigments minéraux ultra résistants aux Uvs, la couleur du VESTA® possède une grande durabilité quelque soit son exposition.



NEOLIFE®
SOLUTIONS CONSTRUCTIVES

ECO-MATERIAU VESTA®

MATERIAU VESTA X-FIRE

ORIGINE	
Matière première	VESTA® X-FIRE avec une performance accrue en résistance au feu. Fibres de bois issues de forêts européennes gérées durablement.
Fabrication des produits	France
COMPOSITION	
Volumique	75% fibres de bois, résine à base d'huile minérale, sels minéraux, pigments minéraux
PROPRIETES PHYSIQUES	
Masse lame	10,9 kg/m ²
Masse volumique	1500 kg/m ³
Volume de bois par m²	0,02 m ³
Stabilité dimensionnelle	2 mm de dilatation par mètre linéaire pour ΔT 80°C (équivalent à l'aluminium)
Résistance aux parasites	<ul style="list-style-type: none">■ Apte pour un usage en classe 4■ Aucun développement de mousses ou champignons lignivores■ Résistant aux insectes dont les termites
Aspect de surface	Aspect vibré, absence totale d'écharde, de cloquage et d'écaillage. Aucun entretien.
Résistance aux rayures	Équivalente à celle d'un bois exotique - Brossage possible sans décoloration
Inertie thermique	Faible inertie thermique due au fort taux de fibres bois
NATURALITE	
Recyclabilité	100% recyclable, 75% renouvelable (produit majoritairement issu de la bio-masse)
Produits toxiques	Aucun produit toxique ou dangereux (selon Règlement Reach CE/1907/2006)
Produits ignifuges	Aucun ignifugeant
Solvants	Aucun
Métaux lourds	Aucun, stabilisation sans plomb et sans mercure
Phtalates, colles	Aucun
Formaldéhydes et COVs	Taux inférieur ou équivalent au bois naturel



DESCRIPTIF TECHNIQUE

La prestation comprendra la fourniture et la pose du produit en conformité à l'Avis Technique (ATec) du CSTB N°2.2/19-1797_V1 et au guide de pose en vigueur à la date de l'intervention.

1 – DESCRIPTIF DU BARDAGE SMART

Le bardage SMART est un système de bardage rapporté conforme à la norme EN 15534, avec un aspect à claire-voie.

Il est conçu en bois reconstitué, composé de 75% de fibres de bois, de résines minérales, d'antioxydants et de pigments minéraux. Il présente en surface un aspect vibré et régulier. Les lames présentent trois ondes de 9 cm et existent en six tonalités, la matière étant teintée dans la masse.

Réf standard : Océan, Night, Heat, Earth, Sun et Sand.

Elles peuvent être posées en position horizontale ou verticale sur des parois planes. La fixation se fait en fond d'onde par vis avec tête laquée, teintée sur le RAL approchant.

Une lame d'air ventilée, de 20mm minimum, est ménagée entre la face interne des lames et le nu extérieur du mur porteur ou de l'isolant thermique éventuel.

2 - CARACTÉRISTIQUES DIMENSIONNELLES

- Longueur standard de fabrication : 3250 mm
- Epaisseur : 19,5 mm
- Largeur emboîtée : 300 mm Largeur hors tout 316 mm

Tolérances dimensionnelles des éléments standards de fabrication :

- Longueur : - 0 / + 20 mm
- Largeur : $\pm 2,55$ mm
- Epaisseur : $\pm 1,15$ mm

Masses surfaciques nominales : 10,9 kg /m²



NEOLIFE[®]
SOLUTIONS CONSTRUCTIVES

DESCRIPTIF TECHNIQUE

3 – CARACTÉRISTIQUES PHYSIQUES ET MÉCANIQUES

CLASSEMENTS

- **FEU :** C-s3, d0 (M2)
- **CHOC :** Résistance maximale : Q4
- **SISMIQUE :** Adapté aux zones de sismicité 1,2,3 et 4 pour des bâtiments d'importance 1,2,3 et 4.
- **VENT :** Résistance maximale : V4 / 2,37 kN/m² en pression d'arrachement*

CONTACTS



NEOLIFE[®]

Créateur d'éco-matériaux pour espaces durables

304, Route Nationale 6 – Celtic Parc Bâtiment Avalon II - 69760 Limonest France

Tel : +33 (0)4 78 25 63 08 – Fax : +33 (0)4 72 29 29 47

www.neolife-solutions.com

PROCEDURE

**Cette fiche technique Réf BSFT 05/2019-005
est disponible sur le site internet www.neolife-solutions.com**

**NEOLIFE recommande la lecture approfondie de ce document
et reste à la disposition des professionnels
pour approfondir la gestion des points singuliers.**

**Les préconisations et recommandations stipulées dans ce document
ne se substituent pas à la réglementation relative à la sécurité,
l'environnement et aux dispositions professionnelles réglementaires.**

Les dispositions de pose de bardage sont à respecter.

Les erreurs de réalisation ne sont pas couvertes par la garantie NEOLIFE®.

Un poseur agréé sera à même de vérifier la conformité du projet au DTU en vigueur.



CLAD 4, CLAD 14 et SMART 9 NEOLIFE
n°2.2/19-1797_V1 publié le 13 mai 2019

Sous Avis Technique (ATec) du CSTB N°2.2/19-1797_V1 téléchargeable sur
http://evaluation.cstb.fr/fr/avis-technique/detail/2.2-19-1797_v1/

Il est valable 3 ans sans limitation quantitative.



NEOLIFE®
SOLUTIONS CONSTRUCTIVES